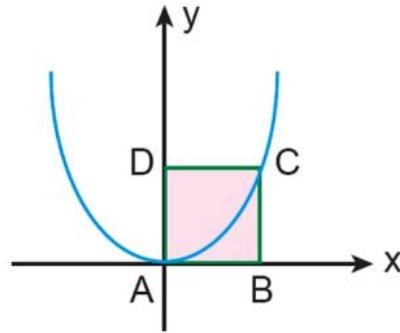




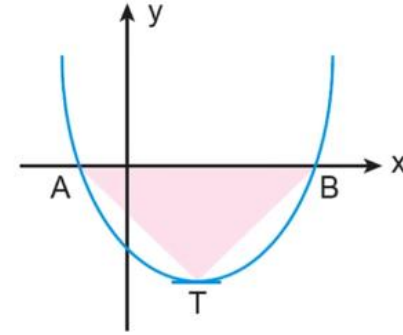
ogrenciburada

FONKSİYONLARDA UYGULAMALAR # 6

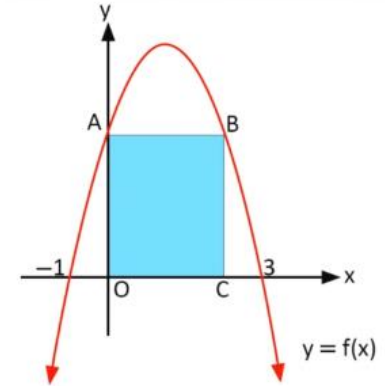
- ? C köşesi $y = 2x^2$ fonksiyonu üzerinde, A köşesi orijinde olan ABCD karesi çizilmiştir. Buna göre, ABCD karesinin alanı kaç br^2 dir?



- ? $f(x) = x^2 - 4x - 5$ fonksiyonunun grafiği verilmiştir. Buna göre, Alan(ATB) kaçtır?



- ? $f(x)$ fonksiyonunun grafiği bir parabolüdür. Bu parabol x eksenini $(-1,0)$ ve $(3,0)$ noktalarında keser. $|BC| = 3$ birim olduğuna göre, OABC dikdörtgeninin alanının kaç birim kare olduğunu bulunuz.



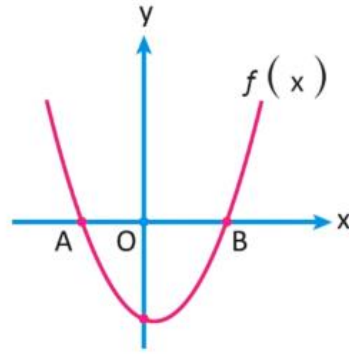


$$f(x) = x^2 - 2x + m$$

fonksiyonunun grafiği verilmiştir.

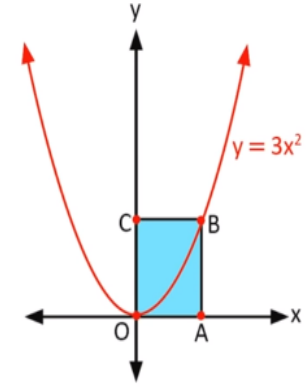
$$4 \cdot |AO| = 3 \cdot |OB|$$

olduğuna göre, m değerini bulunuz.



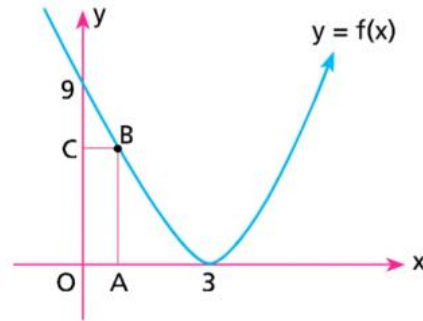
Yandaki şekilde $y = 3x^2$ fonksiyonunun grafiği verilmiştir.

OABC bir dikdörtgen ve $|AB| = 2|AO|$ olduğuna göre, OABC dikdörtgeninin alanı kaç birim karedir?



Şekildeki OABC dikdörtgeninin B köşesi $y = f(x)$ parabolü üzerindedir.

Dikdörtgenin çevresi 10 birim olduğuna göre, B noktasının koordinatlarını bulunuz.



ABCD dikdörtgen, $|OK| = |KT|$ ve T noktası $y = 4 - x^2$ parabolünün tepe noktası olduğuna göre, A(ABCD) kaç birim karedir?

