



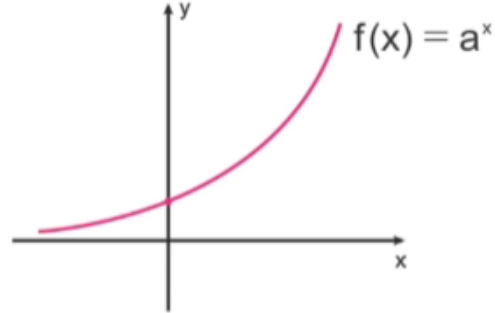
# LOGARİTMA

# 12

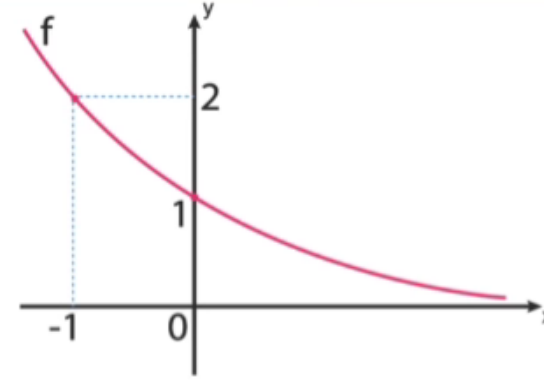
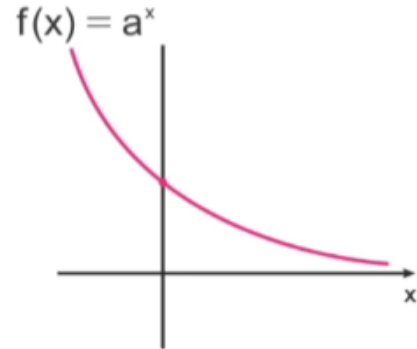
Rehber Matematik



$f(x) = a^x$  fonksiyonunda,  
 $a > 1$  için  $f$  artan bir fonksiyondur.



$f(x) = a^x$  fonksiyonunda,  
 $0 < a < 1$  için  $f$  azalan bir fonksiyondur.



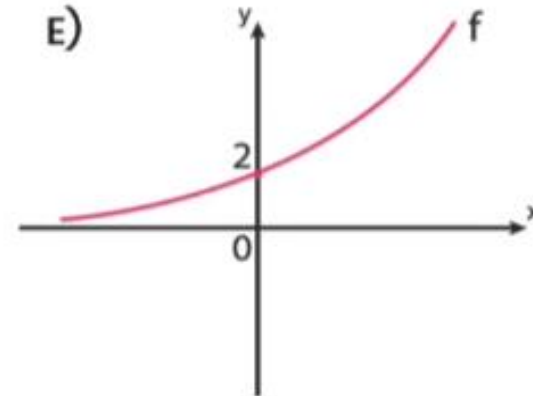
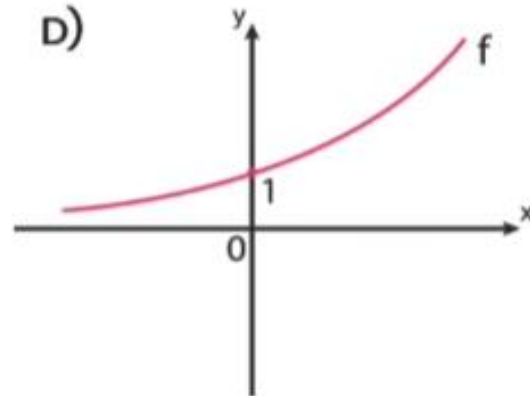
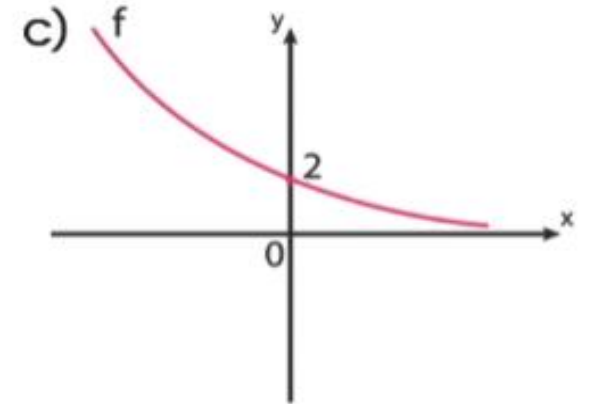
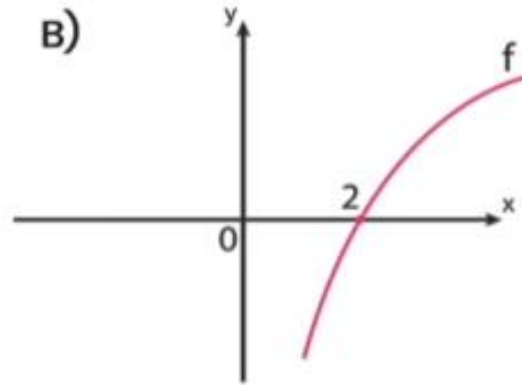
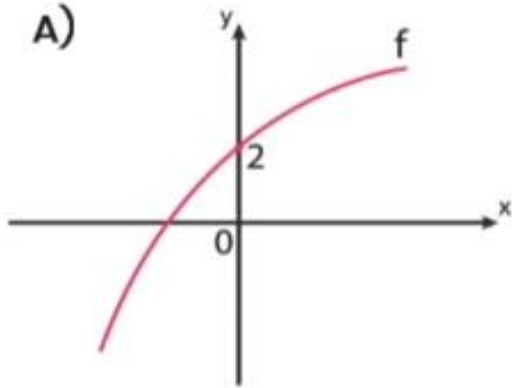
Şekildeki  $f(x) = a^x$  üstel fonksiyonunun grafiği verilmiştir.

**Buna göre,  $f(-3) \cdot f(2)$  çarpımı kaçtır?**



$$f(x) = 2^{x+1}$$

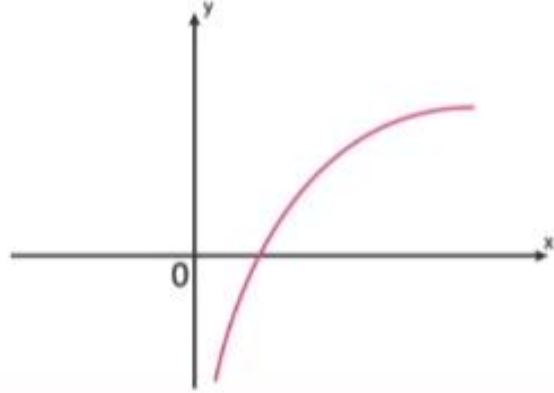
fonksiyonunun grafiği aşağıdakilerden hangisidir?





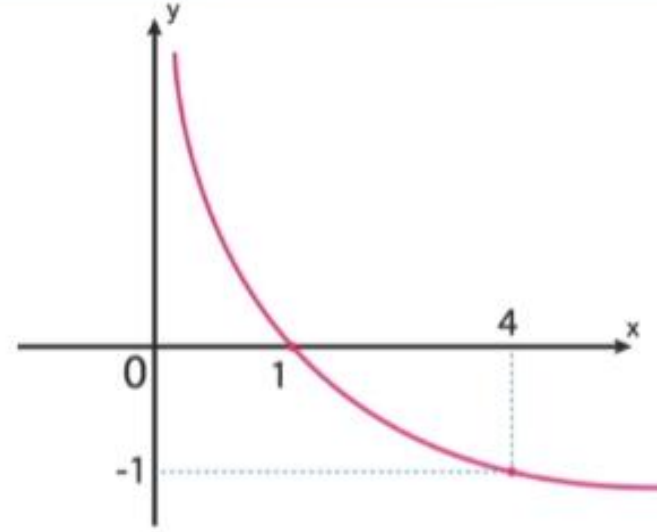
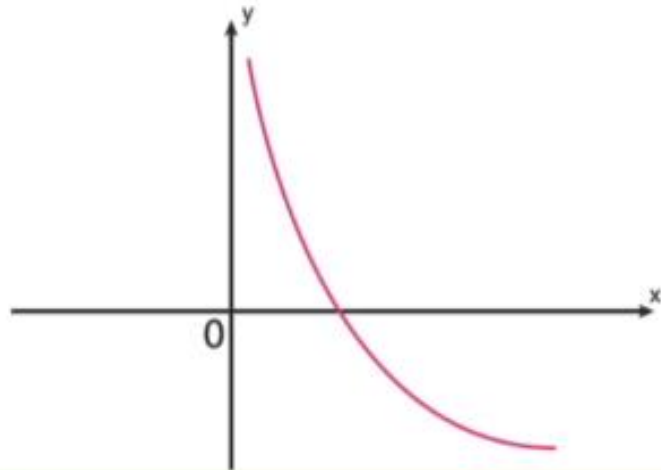
$f: \mathbb{R}^+ \rightarrow \mathbb{R}$  ,  $f(x) = \log_a x$

- $a > 1$  için artan fonksiyondur.



$f: \mathbb{R}^+ \rightarrow \mathbb{R}$  ,  $f(x) = \log_a x$

- $0 < a < 1$  için artan fonksiyondur.



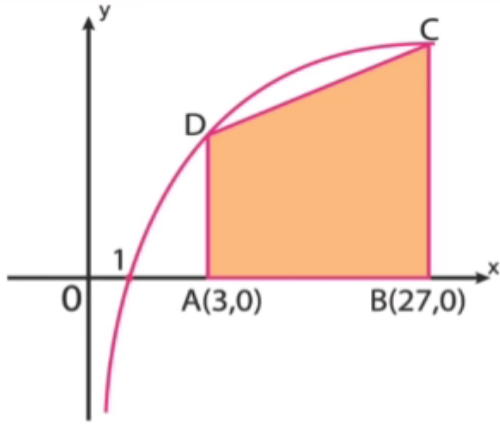
Şekildeki  $f(x) = \log_a x$  üstel fonksiyonunun grafiği verilmiştir.

**Buna göre,  $(f \circ f)\left(\frac{1}{256}\right)$  ifadesinin değeri kaçtır?**



?

EFS



Yukarıdaki grafikte  $y = \log_3 x$  in grafiği verilmiştir.

Buna göre ABCD yamuğunun alanı kaç  $br^2$  dir?

?

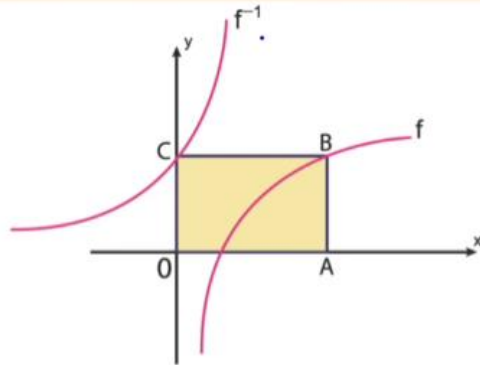
EFS

EFS

?

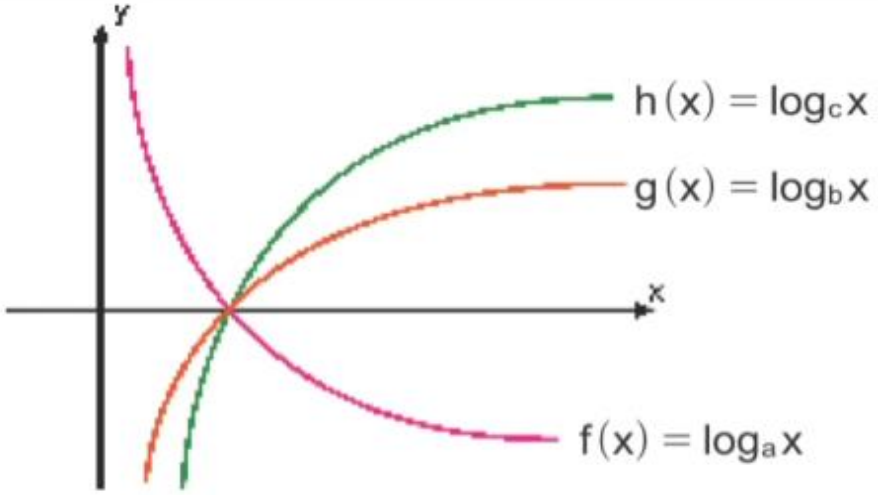
?

?



Şekildeki  $f(x) = \log_2\left(\frac{x}{3}\right)$  ve  $f^{-1}$  fonksiyonlarının grafikleri verilmiştir.

Buna göre, OABC dikdörtgeninin çevresi kaç br dir?



**Yukarıdaki şekilde grafiği verilen fonksiyonlara göre, a, b ve c yi sıralayınız.**

Rehber Matematik Kanalına Abone Olmayı ve Bildirimleri Açmayı Unutmayın (Sponsorluk değildir!)

Video Ders Notlarını Takip Etmeyi Unutmayın. İstek ders veya şikâyetleriniz için Yorum Bırakın ☺